

ConnectIT System

Connection possibilities - Cepex ball valves

Posibilidades de conexión - Válvulas de bola Cepex

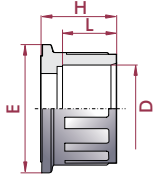


CONNECTIONS FOR PVC-U STANDARD AND INDUSTRIAL BALL VALVES CONEXIONES PARA VÁLVULAS DE BOLA STANDARD E INDUSTRIAL EN PVC-U

UP. 22. SF. VA - BALL VALVE CONNECTIONS STANDARD & INDUSTRIAL

Bush connection
• Female solvent socket
• Metric series

Manguito conexión
• Encolar hembra
• Serie métrica



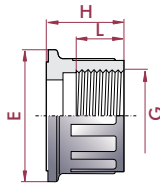
D	DN	PN	REF.	CODE
16	10	16	05 22 016 VA	23126
20	15	16	05 22 020 VA	22024
25	20	16	05 22 025 VA	22025
32	25	16	05 22 032 VA	22026
40	32	16	05 22 040 VA	22027
50	40	16	05 22 050 VA	22028
63	50	16	05 22 063 VA	22029
75	65	10	05 22 075 VA	22030
90	80	10	05 22 090 VA	22031
110	80	10	05 22 110 VA	22032
110	100	10	05 22 111 VA	26437

L	H	E
14	21	37
16	21	37
19	27	43
22	30	51
26	36	62
31	43	73
38	51	93
44	57	118
51	64	144
61	70	147
63	82	188

UP. 22. FT. VA - BALL VALVE CONNECTIONS STANDARD & INDUSTRIAL

Bush connection
• BSP female thread

Manguito conexión
• Rosca hembra BSP



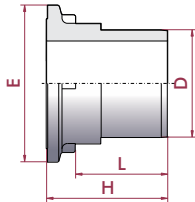
G	DN	PN	REF.	CODE
3/8"	10	10	05 22 616 VA	23127
1/2"	15	10	05 22 620 VA	22042
3/4"	20	10	05 22 625 VA	22043
1"	25	10	05 22 632 VA	22044
1 1/4"	32	10	05 22 640 VA	22045
1 1/2"	40	10	05 22 650 VA	22046
2"	50	10	05 22 663 VA	22047
2 1/2"	65	10	05 22 675 VA	22048
3"	80	10	05 22 690 VA	22049
4"	80	10	05 22 710 VA	22050
4"	100	10	05 22 711 VA	26438

L	H	E
14	21	37
16	21	37
19	27	43
22	30	51
26	36	62
31	43	73
35	51	93
42	57	118
42	64	144
42	70	147
61	82	188

UP. 22. SM. VA - BALL VALVE CONNECTIONS STANDARD & INDUSTRIAL

Bush connection
• Male solvent socket
• Metric series

Manguito conexión
• Encolar macho
• Serie métrica



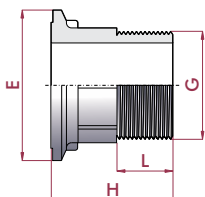
D	DN	PN	REF.	CODE
16	10	16	05 22 216 VA	33731
20	15	16	05 22 220 VA	20178
25	20	16	05 22 225 VA	20179
32	25	16	05 22 232 VA	20180
40	32	16	05 22 240 VA	20190
50	40	16	05 22 250 VA	20191
63	50	16	05 22 263 VA	20192
75	65	10	05 22 275 VA	20193
90	80	10	05 22 290 VA	20194
110	80	10	05 22 310 VA	20195
110	100	10	05 22 311 VA	33732

L	H	E
-	-	-
16	39	37
19	45	43
22	45	51
26	51	62
31	56	73
38	65	93
44	84	118
51	79	144
61	106	188
-	-	-

UP. 22. MT. VA - BALL VALVE CONNECTIONS STANDARD & INDUSTRIAL

Bush connection
• BSP male thread

Manguito conexión
• Rosca macho BSP



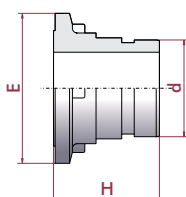
G	DN	PN	REF.	CODE
3/8"	10	10	05 22 416 VA	33691
1/2"	15	10	05 22 420 VA	20196
3/4"	20	10	05 22 425 VA	20197
1"	25	10	05 22 432 VA	20198
1 1/4"	32	10	05 22 440 VA	20199
1 1/2"	40	10	05 22 450 VA	20200
2"	50	10	05 22 463 VA	20201
2 1/2"	65	10	05 22 475 VA	20202
3"	80	10	05 22 490 VA	20203
4"	80	10	05 22 510 VA	20204
4"	100	10	05 22 511 VA	33733

L	H	E
-	-	-
12	35	37
16	42	43
20	49	51
22	53	62
22	57	73
28	73	93
30	79	118
33	91	144
40	99	147
40	100	188

UP. 22. VT. VA - BALL VALVE CONNECTIONS STANDARD & INDUSTRIAL

Victaulic® bush connection

Manguito conexión Victaulic®



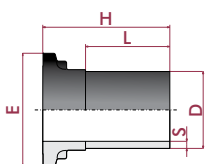
D	DN	PN	REF.	CODE
2"	50	10	05 22 063 VIC	27978
3"	80	10	05 22 090 VIC	27979

H	E
66	93
79	144

PE. 21. BW11. VA - BALL VALVE CONNECTIONS STANDARD & INDUSTRIAL

Bush connection
• PE connection
• SDR 11
• Metric series

Manguito conexión
• Conexión a PE
• SDR 11
• Serie métrica



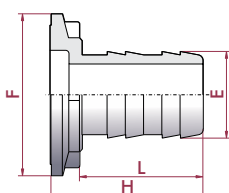
D	DN	PN	REF.	CODE
20	15	16	45 21 020	29399
25	20	16	45 21 025	29400
32	25	16	45 21 032	29401
40	32	16	45 21 040	29402
50	40	16	45 21 050	29403
63	50	16	45 21 063	29404
75	65	16	45 21 075	29405
90	80	16	45 21 090	29406
110	80	16	45 21 110	29407

S	L	H	E
2,3	45	62	37
2,3	47	67	43
3	50	70	51
3,7	51	77	63
4,6	61	86	77
5,8	69	104	93
6,8	76	106	118
8,2	85	115	144
10	95	135	188

UP. 24. SPI. VA - BALL VALVE CONNECTIONS STANDARD & INDUSTRIAL

Spigot connection
• Metric series

Conexión espiga
• Serie métrica



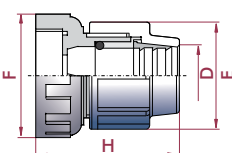
D x E	DN	PN	REF.	CODE
20 x 16	15	10	05 24 416	02209
20 x 18	15	10	05 24 418	02210
20 x 20	15	10	05 24 420	02211
25 x 25	20	10	05 24 425	02212
32 x 30	25	10	05 24 432	02213
40 x 40	32	10	05 24 440	02214
50 x 50	40	10	05 24 450	02215
50 x 38	40	10	05 24 451	05347
63 x 60	50	10	05 24 463	02216

L	H	E	F
34	44	16	38
37	47	18	38
37	47	20	38
43	53	25	43
47	58	30	53
52	65	40	62
55	68	50	71
53	65	38	71
59	74	61	88

UP. 23. PE. VA - BALL VALVE CONNECTIONS STANDARD & INDUSTRIAL

Bush connection
• PE compression connection
• Metric series

Manguito conexión
• Conexión compresión a PE
• Serie métrica



D	DN	PN	REF.	CODE
16	10	10	05 23 416	23128
20	15	10	05 23 420	23129
25	20	10	05 23 425	23130
32	25	10	05 23 432	23131
40	32	10	05 23 440	23132
50	40	10	05 23 450	23133
63	50	10	05 23 463	23134
75	65	10	05 23 475	23135
90	80	10	05 23 490	34646
110	80	10	05 23 510	34647

H	F	E
59	52	47
59	52	47
75	62	56
87	70	65
105	85	81
112	92	92
125	111	114
148	160	128
187	179	152
204	179	182

CONNECTIONS FOR PVC-U [STD] BALL VALVES CONEXIONES PARA VÁLVULAS DE BOLA [STD] EN PVC-U

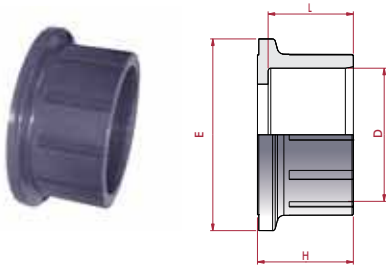
UP. 22ST. SF. VA - BALL VALVE CONNECTIONS [STD]

Bush connection

- Female solvent socket
- Metric series

Manguito conexión

- Encolar hembra
- Serie métrica



D	DN	PN	REF.	CODE
16	10	16	60 22 016 VA	55154
20	15	16	60 22 020 VA	55155
25	20	16	60 22 025 VA	55156
32	25	16	60 22 032 VA	55157
40	32	16	60 22 040 VA	55158
50	40	16	60 22 050 VA	55159
63	50	16	60 22 063 VA	55160
75	65	10	60 22 075 VA	55161
90	80	10	60 22 090 VA	55163
110	100	10	60 22 111 VA	55164

L	H	E
14	20	34
16	20	34
19	23	43
22	29	50
26	32	60
31	36	72
38	43	91
44	50	115
51	59	141
61	81	188

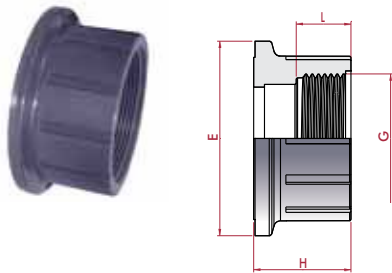
UP. 22ST. FT. VA - BALL VALVE CONNECTIONS [STD]

Bush connection

- BSP female thread

Manguito conexión

- Rosca hembra BSP



G	DN	PN	REF.	CODE
3/8"	10	10	60 22 616 VA	55165
1/2"	15	10	60 22 620 VA	55166
3/4"	20	10	60 22 625 VA	55167
1"	25	10	60 22 632 VA	55168
1 1/4"	32	10	60 22 640 VA	55169
1 1/2"	40	10	60 22 650 VA	55170
2"	50	10	60 22 663 VA	55171
2 1/2"	65	10	60 22 675 VA	55172
3"	80	10	60 22 690 VA	55173
4"	100	10	60 22 711 VA	55174

L	H	E
-	-	34
13	20	34
15	23	43
18	29	50
20	32	60
20	36	72
24	43	91
43	50	115
49	59	141
42	81	188

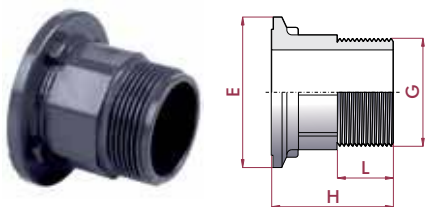
UP. 22ST. MT. VA - BALL VALVE CONNECTIONS [STD]

Bush connection

- BSP male thread

Manguito conexión

- Rosca macho BSP



G	DN	PN	REF.	CODE
3/8"	10	10	60 22 416 VA	64317
1/2"	15	10	60 22 420 VA	64404
3/4"	20	10	60 22 425 VA	64405
1"	25	10	60 22 432 VA	64406
1 1/4"	32	10	60 22 440 VA	64407
1 1/2"	40	10	60 22 450 VA	64408
2"	50	10	60 22 463 VA	64409
2 1/2"	65	10	60 22 475 VA	64410
3"	80	10	60 22 490 VA	64411
4"	100	10	60 22 411 VA	33733

L	H	E
-	-	-
12	39	34
16	45	43
20	45	50
22	51	60
22	56	72
28	65	91
30	91	115
33	99	141
40	100	188

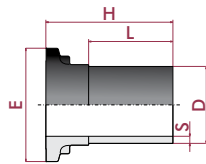
PE. 21ST. BW11. VA - BALL VALVE CONNECTIONS [STD]

Bush connection

- PE connection
- SDR 11
- Metric series

Manguito conexión

- Conexión a PE
- SDR 11
- Serie métrica



D	DN	PN	REF.	CODE
20	15	16	60 45 020 VA	55175
25	20	16	60 45 025 VA	55176
32	25	16	60 45 032 VA	55177
40	32	16	60 45 040 VA	55178
50	40	16	60 45 050 VA	55179
63	50	16	60 45 063 VA	55180
75	65	16	60 45 075 VA	55181
90	80	16	45 21 090	29406
110	80	16	45 21 110	29407

S	L	H	E
2,3	45	62	37
2,3	47	67	43
3	50	70	51
3,7	51	77	63
4,6	61	86	77
5,8	69	104	93
6,8	76	106	118
8,2	85	115	144
10	95	135	188

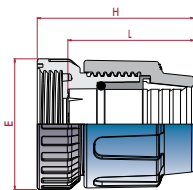
UP. 23ST. PE. VA - BALL VALVE CONNECTIONS [STD]

Bush connection

- PE compression connection
- Metric series

Manguito conexión

- Conexión compresión a PE
- Serie métrica



D	DN	PN	REF.	CODE
16	10	10	60 23 416 VA	57292
20	15	10	60 23 420 VA	55184
25	20	10	60 23 425 VA	55946
32	25	10	60 23 432 VA	55947
40	32	10	60 23 440 VA	55948
50	40	10	60 23 450 VA	55949
63	50	10	60 23 463 VA	55950

H	F	E
-	-	-
45	50	60
55	61	72
64	70	83
82	81	103
93	96	115
103	118	129

ConnectIT System

Connection possibilities - Cepex ball valves

Posibilidades de conexión - Válvulas de bola Cepex

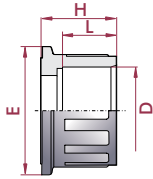


Connections for PVC-U Standard and Industrial ball valves
 Conexiones para válvulas de bola Standard e Industrial en PVC-U

UP. 22. SF. VA. MA - PVC-U BALL VALVE CONNECTIONS

Bush connection
 • Female solvent socket
 • ASTM series

Manguito conexión
 • Encolar hembra
 • Serie ASTM



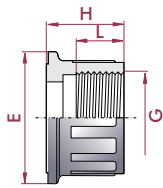
D	DN	PN	REF.	CODE
3/4"	10	16	05 22 900 AV	24247
1/2"	15	16	05 22 901 AV	24248
3/4"	20	16	05 22 902 AV	24249
1"	25	16	05 22 903 AV	24250
1 1/4"	32	16	05 22 904 AV	24251
1 1/2"	40	16	05 22 905 AV	24252
2"	50	16	05 22 906 AV	24253
2 1/2"	65	10	05 22 907 AV	28052
3"	80	10	05 22 908 AV	28053
4"	80	10	05 22 910 AV	22041
4"	100	10	05 22 911 AV	28054

L	H	E
14	21	37
16	21	37
19	27	43
22	30	51
26	36	62
31	43	73
38	51	93
44	57	118
51	64	144
61	70	147
63	82	188

UP. 22. FT. VA. MA - PVC-U BALL VALVE CONNECTIONS

Bush connection
 • NPT female thread

Manguito conexión
 • Rosca hembra NPT



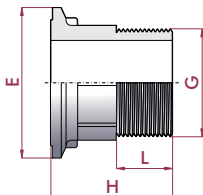
G	DN	PN	REF.	CODE
1/2"	15	10	05 22 801 VA	28055
3/4"	20	10	05 22 802 VA	28056
1"	25	10	05 22 803 VA	28057
1 1/4"	32	10	05 22 804 VA	28058
1 1/2"	40	10	05 22 805 VA	28059
2"	50	10	05 22 806 VA	28060
2 1/2"	65	10	05 22 807 VA	28071
3"	80	10	05 22 808 VA	28061
4"	80	10	05 22 810 VA	37082
4"	100	10	05 22 811 VA	28062

L	H	E
16	21	37
19	27	43
22	30	51
26	36	62
31	43	73
35	51	93
42	57	118
42	64	144
42	70	147
61	82	188

UP. 22. MT. VA - PVC-U BALL VALVE CONNECTIONS

Bush connection
 • NPT male thread

Manguito conexión
 • Rosca macho NPT



G	DN	PN	REF.	CODE
1/2"	15	10	05 22 821 VA	24305
3/4"	20	10	05 22 822 VA	24306
1"	25	10	05 22 823 VA	24307
1 1/4"	32	10	05 22 824 VA	24308
1 1/2"	40	10	05 22 825 VA	24309
2"	50	10	05 22 826 VA	24310
2 1/2"	65	10	05 22 827 VA	24311
3"	80	10	05 22 828 VA	24312
4"	80	10	05 22 830 VA	24313
4"	100	10	05 22 831 VA	32333

L	H	E
12	35	37
16	42	43
20	49	51
22	53	62
22	57	73
28	73	93
30	79	118
33	91	144
40	99	147
-	-	-

Connections for PVC-U [STD] ball valves
 Conexiones para válvulas de bola [STD] en PVC-U

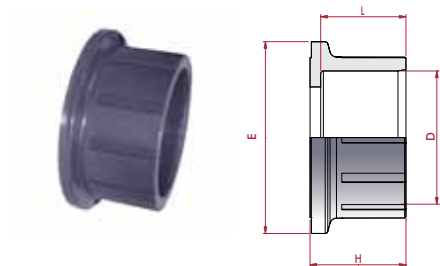
UP. **22ST**. SF. VA. MA - PVC-U BALL VALVE CONNECTIONS

Bush connection

- Female solvent socket
- ASTM series

Manguito conexión

- Encolar hembra
- Serie ASTM



D	DN	PN	REF.	CODE
½"	15	16	60 22 901 VA	54503
¾"	20	16	60 22 902 VA	54504
1"	25	16	60 22 903 VA	54505
1¼"	32	16	60 22 904 VA	54506
1½"	40	16	60 22 905 VA	54507
2"	50	16	60 22 906 VA	54508
2½"	65	10	60 22 907 VA	54509
3"	80	10	60 22 908 VA	54510
4"	100	10	60 22 911 VA	54511

L	H	E
16	20	34
19	23	43
22	29	50
26	32	60
31	36	72
38	43	91
44	50	115
51	59	141
61	81	188

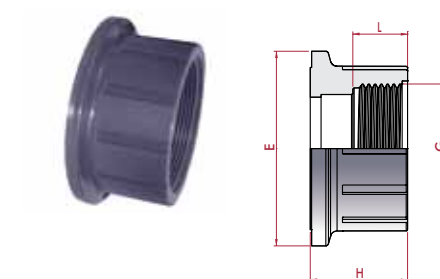
UP. **22ST**. FT. VA. MA - PVC-U BALL VALVE CONNECTIONS

Bush connection

- NPT female thread

Manguito conexión

- Rosca hembra NPT



G	DN	PN	REF.	CODE
½"	15	10	60 22 801 VA	50211
¾"	20	10	60 22 802 VA	50212
1"	25	10	60 22 803 VA	50213
1¼"	32	10	60 22 804 VA	50214
1½"	40	10	60 22 805 VA	50215
2"	50	10	60 22 806 VA	50216
2½"	65	10	60 22 807 VA	50217
3"	80	10	60 22 808 VA	50218
4"	100	10	60 22 811 VA	50219

L	H	E
13	20	34
15	23	43
18	29	50
20	32	60
20	36	72
24	43	91
43	50	115
49	59	141
42	81	188

ConnectIT System

Connection possibilities - Cepex ball valves

Posibilidades de conexión - Válvulas de bola Cepex

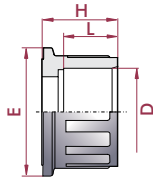


Connections for PVC-C Industrial ball valves
 Conexiones para válvulas de bola Industrial en PVC-C

CP. 22. SF. VA - BALL VALVE CONNECTIONS

Bush connection
 • Female solvent socket
 • Metric Series

Manguito conexión
 • Encolar hembra
 • Serie métrica



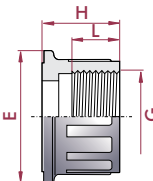
D	DN	PN	REF.	CODE
16	10	16	35 22 016 VA	32733
20	15	16	35 22 020 VA	22275
25	20	16	35 22 025 VA	22276
32	25	16	35 22 032 VA	22277
40	32	16	35 22 040 VA	22278
50	40	16	35 22 050 VA	22279
63	50	16	35 22 063 VA	22280
75	65	10	35 22 075 VA	22281
90	80	10	35 22 090 VA	22282
110	100	10	35 22 111 VA	22283

L	H	E
14	21	37
16	21	37
19	27	43
22	30	51
26	36	62
31	43	73
38	51	93
44	57	118
51	64	144
63	82	188

CP. 22. FT. VA - BALL VALVE CONNECTIONS

Bush connection
 •BSP female thread

Manguito conexión
 • Rosca hembra BSP



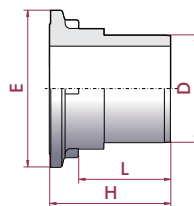
G	DN	PN	REF.	CODE
3/8"	10	10	35 22 616 VA	32735
1/2"	15	10	35 22 620 VA	22293
3/4"	20	10	35 22 625 VA	22294
1"	25	10	35 22 632 VA	22295
1 1/4"	32	10	35 22 640 VA	22296
1 1/2"	40	10	35 22 650 VA	22297
2"	50	10	35 22 663 VA	22298
2 1/2"	65	10	35 22 675 VA	22299
3"	80	10	35 22 690 VA	22300
4"	100	10	35 22 711 VA	22301

L	H	E
14	21	37
16	21	37
19	27	43
22	30	51
26	36	62
31	43	73
35	51	93
42	57	118
42	64	144
61	82	188

CP. 22. SM. VA - BALL VALVE CONNECTIONS

Bush connection
 • Male solvent socket
 • Metric Series

Manguito conexión
 • Encolar macho
 • Serie métrica



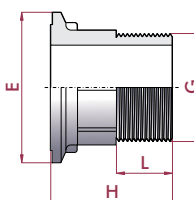
D	DN	PN	REF.	CODE
16	10	16	35 22 216 VA	33797
20	15	16	35 22 220 VA	33798
25	20	16	35 22 225 VA	33799
32	25	16	35 22 232 VA	33800
40	32	16	35 22 240 VA	33801
50	40	16	35 22 250 VA	33802
63	50	16	35 22 263 VA	33803
75	65	10	35 22 275 VA	33804
90	80	10	35 22 290 VA	33805
110	100	10	35 22 311 VA	33806

L	H	E
-	-	-
16	39	37
19	45	43
22	45	51
26	51	62
31	56	73
38	65	93
44	84	118
51	79	144
61	106	188

CP. 22. MT. VA - BALL VALVE CONNECTIONS

Bush connection
 • BSP male thread

Manguito conexión
 • Rosca macho BSP



G	DN	PN	REF.	CODE
3/8"	10	10	35 22 416 VA	32734
1/2"	15	10	35 22 420 VA	22077
3/4"	20	10	35 22 425 VA	22311
1"	25	10	35 22 432 VA	22312
1 1/4"	32	10	35 22 440 VA	22313
1 1/2"	40	10	35 22 450 VA	22314
2"	50	10	35 22 463 VA	22315
2 1/2"	65	10	35 22 475 VA	22316
3"	80	10	35 22 490 VA	22317
4"	100	10	35 22 511 VA	22318

L	H	E
10	33	37
12	35	37
16	42	43
20	49	51
22	53	62
22	57	73
28	73	93
30	79	118
33	91	144
-	-	-

Connections for PVC-C [STD] ball valves Conexões para válvulas de bola [STD] em PVC-C

UP. 22ST. SF. VA - BALL VALVE CONNECTIONS

Bush connection

- Female solvent socket
- Metric series


Manchon pour robinet à boisseau sphérique

- Femelle à coller
- Série métrique

Manguito conexión

- Encolar hembra
- Serie métrica

Colarinho ligação

- Colar fêmea
- Série métrica

D	DN	PN	REF.	CODE
16	10	16	36 22 016 VA	64457
20	15	16	36 22 020 VA	64458
25	20	16	36 22 025 VA	64459
32	25	16	36 22 032 VA	64460
40	32	16	36 22 040 VA	64461
50	40	16	36 22 050 VA	64462
63	50	16	36 22 063 VA	64463
75	65	10	36 22 075 VA	64464
90	80	10	36 22 090 VA	64465
110	100	10	36 22 111 VA	64466

L	H	E

UP. 22ST. FT. VA - BALL VALVE CONNECTIONS

Bush connection

- BSP female thread


Manchon pour robinet à boisseau sphérique

- Femelle à visser BSP

Manguito conexión

- Rosca hembra BSP

Colarinho ligação

- Rosca fêmea BSP

G	DN	PN	REF.	CODE
3/4"	10	10	36 22 616 VA	64669
1/2"	15	10	36 22 620 VA	64670
3/4"	20	10	36 22 625 VA	64671
1"	25	10	36 22 632 VA	64672
1 1/4"	32	10	36 22 640 VA	64673
1 1/2"	40	10	36 22 650 VA	64674
2"	50	10	36 22 663 VA	64675
2 1/2"	65	10	36 22 675 VA	64676
3"	80	10	36 22 690 VA	64677
4"	100	10	36 22 711 VA	64678

L	H	E

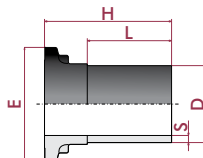
PE. 21ST. BW11. VA - BALL VALVE CONNECTIONS

Bush connection

- PE connection
- SDR 11
- Metric series


Manchon pour robinet à boisseau sphérique

- Connection PE
- SDR 11
- Série métrique


Manguito conexión

- Conexión a PE
- SDR 11
- Serie métrica

Colarinho ligação

- Ligação a PE
- SDR 11
- Série métrica

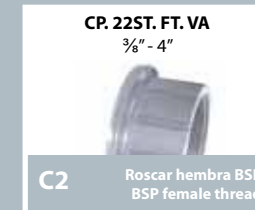
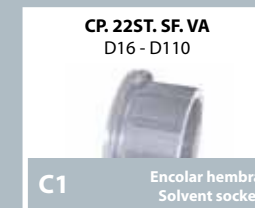
D	DN	PN	REF.	CODE
20	15	16	60 45 020 VA	55175
25	20	16	60 45 025 VA	55176
32	25	16	60 45 032 VA	55177
40	32	16	60 45 040 VA	55178
50	40	16	60 45 050 VA	55179
63	50	16	60 45 063 VA	55180
75	65	16	60 45 075 VA	55181
90	80	16	45 21 090	29406
110	80	16	45 21 110	29407

S	L	H	E

ConnectIT System

Connection possibilities - Cepex ball valves

Posibilidades de conexión - Válvulas de bola Cepex

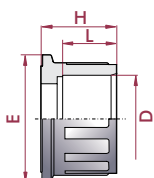


Connections for PVC-C Industrial ball valves
 Conexiones para válvulas de bola Industrial en PVC-C

CP. 22. SF. VA. MA - BALL VALVE CONNECTIONS

Bush connection
 • Female solvent socket
 • ASTM Series

Manguito conexión
 • Encolar hembra
 • Serie ASTM



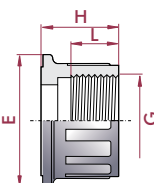
D	DN	PN	REF.	CODE
½"	15	16	35 22 901 AV	22284
¾"	20	16	35 22 902 AV	22285
1"	25	16	35 22 903 AV	22286
1¼"	32	16	35 22 904 AV	22287
1½"	40	16	35 22 905 AV	22288
2"	50	16	35 22 906 AV	22289
2½"	65	10	35 22 907 AV	22290
3"	80	10	35 22 908 AV	22291
4"	100	10	35 22 911 AV	22292

L	H	E
16	21	37
19	27	43
22	30	51
26	36	62
31	43	73
38	51	93
44	57	118
51	64	144
63	82	188

CP. 22. FT. VA. MA - BALL VALVE CONNECTIONS

Bush connection
 • NPT female thread

Manguito conexión
 • Rosca hembra NPT



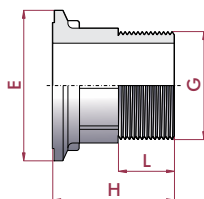
G	DN	PN	REF.	CODE
½"	15	10	35 22 801 VA	22302
¾"	20	10	35 22 802 VA	22303
1"	25	10	35 22 803 VA	22304
1¼"	32	10	35 22 804 VA	22305
1½"	40	10	35 22 805 VA	22306
2"	50	10	35 22 806 VA	22307
2½"	65	10	35 22 807 VA	22308
3"	80	10	35 22 808 VA	22309
4"	100	10	35 22 811 VA	22310

L	H	E
16	21	37
19	27	43
22	30	51
26	36	62
31	43	73
35	51	93
42	57	118
42	64	144
61	82	188

CP. 22. MT. VA. MA - BALL VALVE CONNECTIONS

Bush connection
 • NPT male thread

Manguito conexión
 • Rosca macho NPT



G	DN	PN	REF.	CODE
½"	15	10	35 22 821 VA	22319
¾"	20	10	35 22 822 VA	22320
1"	25	10	35 22 823 VA	22321
1¼"	32	10	35 22 824 VA	22322
1½"	40	10	35 22 825 VA	22323
2"	50	10	35 22 826 VA	22324
2½"	65	10	35 22 827 VA	22325
3"	80	10	35 22 828 VA	22326
4"	100	10	35 22 831 VA	22327

L	H	E
12	35	37
16	42	43
20	49	51
22	53	62
22	57	73
28	73	93
30	79	118
33	91	144
-	-	-

Connections for PVC-C [STD] ball valves
 Conexiones para válvulas de bola [STD] en PVC-C

CP. **22ST**. SF. VA. MA - BALL VALVE CONNECTIONS

Bush connection

- Female solvent socket
- ASTM Series

Manguito conexión

- Encolar hembra
- Serie ASTM



D	DN	PN	REF.	CODE
½"	15	16	30 22 901 AV MA	62206
¾"	20	16	30 22 902 AV MA	62207
1"	25	16	30 22 903 AV MA	62208
1¼"	32	16	30 22 904 AV MA	62209
1½"	40	16	30 22 905 AV MA	62210
2"	50	16	30 22 906 AV MA	62211
2½"	65	10	30 22 907 AV MA	62212
3"	80	10	30 22 908 AV MA	62213
4"	100	10	30 22 909 AV MA	62214

L	H	E
16	21	37
19	27	43
22	30	51
26	36	62
31	43	73
38	51	93
44	57	118
51	64	144
63	82	188

CP. **22ST**. FT. VA. MA - BALL VALVE CONNECTIONS

Bush connection

- NPT female thread

Manguito conexión

- Rosca hembra NPT



G	DN	PN	REF.	CODE
½"	15	10	36 22 801	62303
¾"	20	10	36 22 802	62304
1"	25	10	36 22 803	62305
1¼"	32	10	36 22 804	62306
1½"	40	10	36 22 805	62307
2"	50	10	36 22 806	62308
2½"	65	10	36 22 807	62309
3"	80	10	36 22 808	62310
4"	100	10	36 22 811	62311

L	H	E
16	21	37
19	27	43
22	30	51
26	36	62
31	43	73
35	51	93
42	57	118
42	64	144
61	82	188